



Vlaanderen
is zorg

KWALITEIT IN WOONZORGCENTRA: METEN VIA INDICATOREN

Het Verhaal / 2018 deel 2

21/05/2019

AGENTSCHAP
ZORG &
GEZONDHEID

Rapport kwaliteitsindicatoren 2018 deel 2

Het Verhaal

Dit rapport geeft een overzicht van de kwaliteitsindicatoren die geregistreerd werden in 2018 deel 2.

In dit feedbackrapport vindt u de resultaten van uw eigen woonzorgcentrum. Daarnaast kunt u zich als woonzorgcentrum per indicator vergelijken met alle Vlaamse woonzorgcentra en met gelijkaardige woonzorgcentra op basis van beheersinstantie, capaciteit, aandeel RVT-erkenningen en urbanisatiegraad.

Inhoudstafel rapport

> Leeswijzer: verklaring van de gebruikte termen en afkortingen	3
> B2 - % bewoners met onbedoeld gewichtsverlies van 10% of meer in de afgelopen zes maanden	5
> F - % zorgpersoneel gevaccineerd tegen influenza waarbij het vaccin betaald is door het woonzorgcentrum	7
> H - % overleden bewoners met als overlijdensplaats het woonzorgcentrum	9
> Y - Verhouding van de jaarlijks gepresteerde uren vrijwilligerswerk t.o.v. het aantal woongelegenheden	11

Voor meer uitleg over de cijfers van heel Vlaanderen kunt u terecht op de algemene rapportage op de website van Zorg en Gezondheid: zorg-en-gezondheid.be/resultaten-van-kwaliteitsmetingen-in-woonzorgcentra.

Hieronder vindt u een overzicht van uw woonzorgcentrum. De berekende indicator is de verhouding van teller ten opzichte van de noemer (x100 als het om een percentage gaat).

Overzicht kenmerken woonzorgcentrum

(dos.nr: 542.118)

Indeling naar urbanisatiegraad: **Stedelijke gemeenten**

Type beheersinstantie: **VZW**

Capaciteit: **<30 plaatsen**

provincie: West-Vlaanderen

gemeente: regio: G.Oostende

Naam inrichtende macht: *Bundeling ZorgInitiatieven Oostende*

waarvan: **75% of meer RVT-aandeel**

Ingegeven cijfers laatste periode: 2018 deel 2

Code	Indicator	Indicator Teller	Indicator Noemer	Indicator berekend
B2	% bewoners met onbedoeld gewichtsverlies van 10% of meer in de afgelopen zes maanden	0.00	17.00	0.0%
F	% zorgpersoneel gevaccineerd tegen influenza waarbij het vaccin betaald is door het woonzorgcentrum	6.00	19.00	31.6%
H	% overleden bewoners met als overlijdensplaats het woonzorgcentrum	4.00	4.00	100%
Y	Verhouding van de jaarlijks gepresteerde uren vrijwilligerswerk t.o.v. het aantal woongelegenheden	3857.00	25.00	154.3

Tellers en noemers per indicator

Enkel voor indicatoren die op 31/01/2019 moesten ingediend worden.

Label: groep	Teller of Noemer?	Definitie
B	Teller 2	Aantal bewoners dat in de afgelopen zes maanden een onbedoeld gewichtsverlies had van 10% of meer
	Noemer 2	Totaal aantal bewoners met twee geldige gewichtsmetingen tijdens de registratieperiode
F	Teller	Aantal zorgpersoneelsleden met een contract op 1 december, gevaccineerd tegen griep in het voorbije kalenderjaar tot en met 1 december en waarbij het vaccin is betaald door het woonzorgcentr
	Noemer	Totaal aantal zorgpersoneelsleden met een contract op 1 december
H	Teller	Aantal bewoners dat in het voorbije kalenderjaar overleden is en waarbij de plaats van overlijden het woonzorgcentrum was
	Noemer	Totaal aantal bewoners dat in het voorbije kalenderjaar overleden is
Y	Teller	Aantal uren vrijwilligerswerk gepresteerd in het voorbije kalenderjaar
	Noemer	Totaal aantal woongelegenheden

Spreidingswaarden

Indicator:	Elke indicator wordt apart berekend per voorziening en uitgedrukt als een verhouding van teller en noemer. Dit is de indicatorwaarde. Wanneer de indicatorwaarde een percentage is, werd de verhouding van de teller en noemer vermenigvuldigd met 100.
Gerapporteerde waarden:	De bekomen indicatorenwaarden worden gesorteerd van klein naar groot per groep van voorzieningen met eenzelfde kenmerk en per periode. bv. alle voorzieningen in landelijke gemeenten.
	Daarna worden volgende waarden gerapporteerd om duidelijk te maken hoe groot het verschil is tussen de kleinste (minimum) en grootste indicatorwaarde (maximum). Om de leesbaarheid van de grafieken te vergroten worden minimum en maximum er niet op weergegeven.
Minimum:	De laagste waarde voor deze indicator per periode en per kenmerk.
Percentiel (P):	Een percentiel 'Px' is een getal zodanig dat x% van de data kleiner is dan of gelijk aan dit getal en (100 - x)% groter is dan of gelijk aan dit getal. In dit rapport wordt gewerkt met percentiel 5 (P 5), percentiel 20 (P20), percentiel 50 (P50 of mediaan), percentiel 80 (P80) en percentiel 95 (P95).
	<i>bv. "P20=0,1%" wil zeggen "In 20% van de woonzorgcentra gelegen in landelijke gemeenten heeft hoogstens 0,1% van de bewoners een decubituswonde van categorie 2, 3, 4 of onbepaald."</i>
Mediaan:	De mediaan is een ander woord voor 'Percentiel 50 (P50)'. Dit getal geeft dus weer dat 50% van de WZC een indicatorwaarde hebben die kleiner is dan of gelijk aan dit getal. De helft van de WZC heeft dus een hogere indicatorwaarde. Er werd gekozen voor het rapporteren van de mediaan in plaats van het gemiddelde, omdat de mediaan als centrummaat minder gevoelig is voor extreme waarden dan het gemiddelde.
	<i>bv. In deze tekenreeks van 7 cijfers "2 - 3 - 4 - 5 - 20 - 70 - 90" is '5' de mediaan want er zijn 3 cijfers kleiner dan '5' en 3 cijfers groter dan '5'.</i>
Middelste 60%:	60% van de woonzorgcentra bevinden zich tussen percentiel 20 en percentiel 80. Deze groep WZC wordt als 1 groep weergegeven op de grafieken. bv. Van alle woonzorgcentra in openbaar beheer zit 60% tussen 1,1% (P20) en 4,4% (P80).
Maximum:	De hoogste waarde voor deze indicator per periode en per kenmerk.
Percentiel 'uw WZC':	Dit percentiel geeft aan hoeveel procent van de voorzieningen een waarde heeft die kleiner is dan of gelijk aan de waarde voor dit WZC.
	<i>bv. 57%: In 57% van de woonzorgcentra gelegen in landelijke gemeenten hebben evenveel of minder bewoners een decubituswonde van categorie 2, 3, 4 of onbepaald dan in dit WZC.</i>

Afkortingen

WZC	Woonzorgcentrum
RVT	Rust- en verzorgingstehuis

Leeswijzer: grafieken

Per indicator kan u in dit rapport vijf grafieken terugvinden.

> Op de **verticale as** van elke grafiek staan de mogelijke uitkomsten van de indicatorwaarde.

> Op de **horizontale as** wordt steeds weergegeven over welke registratieperiode het gaat.

Wanneer een indicator nog maar één keer is geregistreerd met deze definitie, staat hier ook maar 1 periode vermeld (bv. "2015 deel 1"). Indien er al meer registraties plaatsvonden **met dezelfde definitie**, vindt u hier alle periodes (bv. "2015 deel 2", "2016 deel 2") terug. In dit laatste geval zijn de waarden van verschillende periodes verbonden met een volle lijn (uw eigen waarden) of een dunne stippellijn (P5, P50 en P95) om de evolutie duidelijker weer te geven.

Volgende grafieken vindt u voor elk van de indicatoren terug:

> Een samenvattende grafiek die de spreiding van de indicator voor alle WZC in Vlaanderen weergeeft.

> Een grafiek die de spreiding van de indicator weergeeft voor de WZC met dezelfde beheersinstantie als de uwe.

> Een grafiek die de spreiding van de indicator weergeeft voor de WZC met dezelfde capaciteitsklasse als de uwe (op het moment van de registratie).

> Een grafiek die de spreiding van de indicator weergeeft voor de WZC met hetzelfde aandeel RVT als het uwe (op het moment van de registratie).

> Een grafiek die de spreiding van de indicator weergeeft voor de WZC gelegen in gemeenten met dezelfde urbanisatiegraad als de uwe.

Overzicht categorieën per kenmerk

Beheersinstantie

Alle categorieën juridische vorm

VZW

details categorie
VZW

Openbaar

details categorie
OCMW
VER
AUTO
OPDR
INST
VER.
IWO

Particulier

details categorie
NV
COMM
BVBA
CV
CVBA
GCV
NP

Capaciteit

Capaciteit
Onbekend
<30 plaatsen
30-59 plaatsen
60-89 plaatsen
90-119 plaatsen
120 of meer plaatsen

RVT-aandeel

Aantal RVT-bedden
Geen RVT-erkenning
<50% RVT-bedden
50-74% RVT-bedden
75% of meer RVT-bedden

Urbanisatiegraad

Urbanisatiegraad
Landelijke gemeenten
Weinig verstedelijkte gemeenten
Sterk verstedelijkte gemeenten
Stedelijke gemeenten

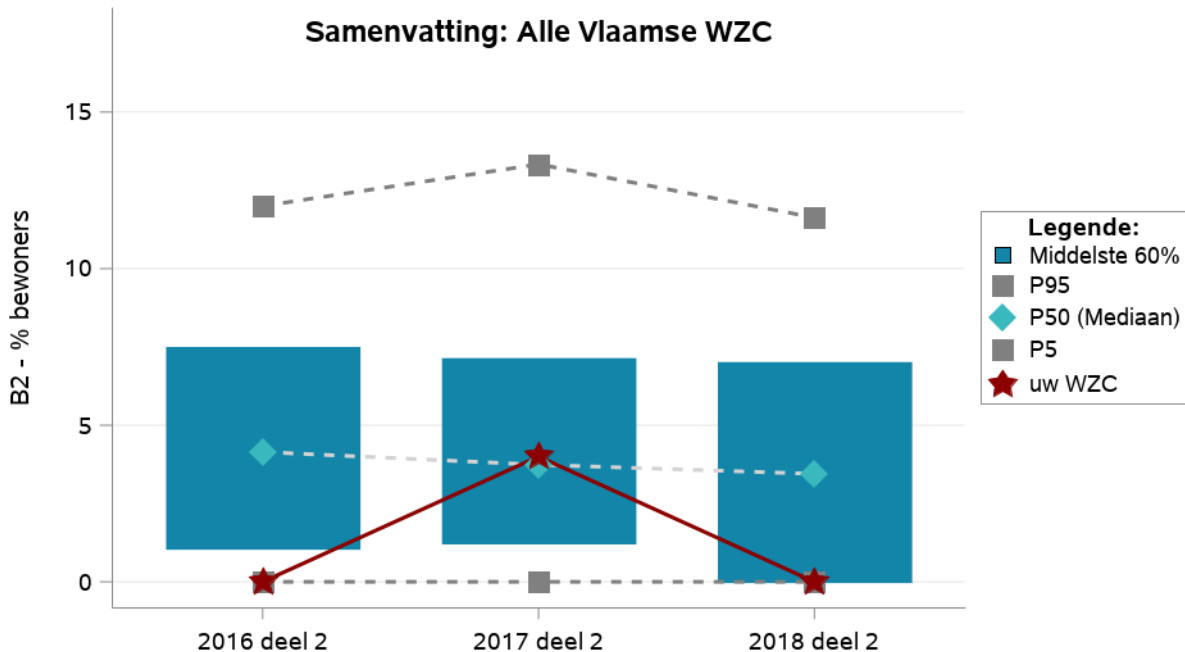
B2 - % bewoners met onbedoeld gewichtsverlies van 10% of meer in de afgelopen zes maanden

Bespreking voor laatste periode: 2018 deel 2

0% van de bewoners in uw WZC had 10% of meer gewichtsverlies tussen de weging van april en de weging van oktober. Hiermee heeft 21.0% van 804 Vlaamse woonzorgcentra een cijfer lager dan of gelijk aan dat van uw WZC.

Van alle woonzorgcentra zit:

- > 5% tussen 0.0 en 0.0 (minimum - P5);
- > 15% tussen 0.0 en 0.0 (P5 - P20);
- > 30% tussen 0.0 en 3.4 (P20 - P50);
- > 30% tussen 3.4 en 7.0 (P50 - P80);
- > 15% tussen 7.0 en 11.6 (P80 - P95);
- > 5% tussen 11.6 en 43.2 (P95 - maximum).

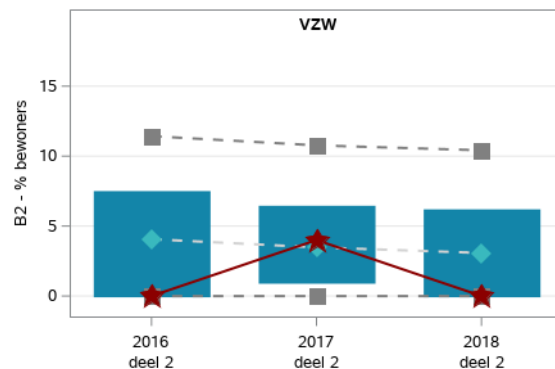


Beheersinstantie

23.3% van 448 woonzorgcentra beheerd door een VZW heeft een cijfer lager dan of gelijk aan dat van uw WZC.

Van alle woonzorgcentra beheerd door een VZW zit:

- > 5% tussen 0.0 en 0.0 (minimum - P5);
- > 15% tussen 0.0 en 0.0 (P5 - P20);
- > 30% tussen 0.0 en 3.1 (P20 - P50);
- > 30% tussen 3.1 en 6.2 (P50 - P80);
- > 15% tussen 6.2 en 10.4 (P80 - P95);
- > 5% tussen 10.4 en 37.5 (P95 - maximum).

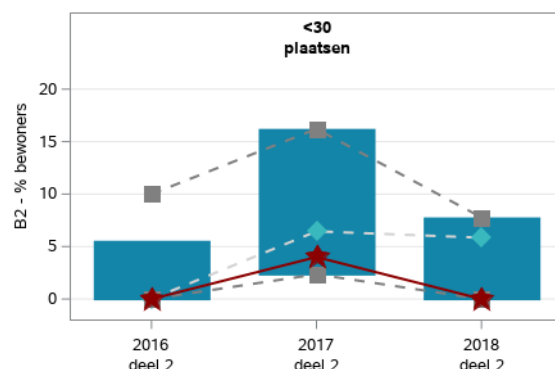


Capaciteit

-50.0% van 22 woonzorgcentra met een gelijkaardige capaciteit heeft een cijfer lager dan of gelijk aan dat van uw WZC.

Van alle woonzorgcentra met <30 plaatsen zit:

- > 5% tussen 0.0 en 0.0 (minimum - P5);
- > 15% tussen 0.0 en 0.0 (P5 - P20);
- > 30% tussen 0.0 en 5.8 (P20 - P50);
- > 30% tussen 5.8 en 7.8 (P50 - P80);
- > 15% tussen 7.8 en 7.8 (P80 - P95);
- > 5% tussen 7.8 en 7.8 (P95 - maximum).

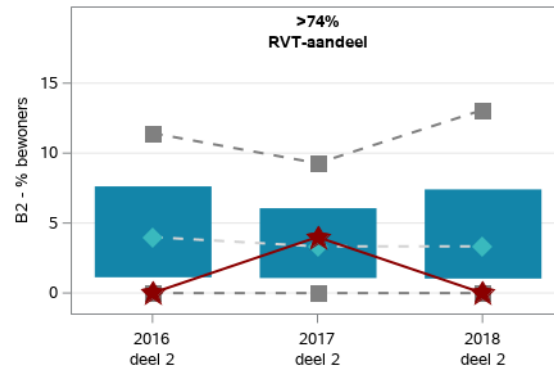


Aandeel RVT

18.7% van 107 woonzorgcentra met een gelijkaardig RVT-aandeel heeft een cijfer lager dan of gelijk aan dat van uw WZC.

Van alle woonzorgcentra met 75% of meer zit:

- > 5% tussen 0.0 en 0.0 (minimum - P5);
- > 15% tussen 0.0 en 1.1 (P5 - P20);
- > 30% tussen 1.1 en 3.3 (P20 - P50);
- > 30% tussen 3.3 en 7.4 (P50 - P80);
- > 15% tussen 7.4 en 13.1 (P80 - P95);
- > 5% tussen 13.1 en 16.7 (P95 - maximum).

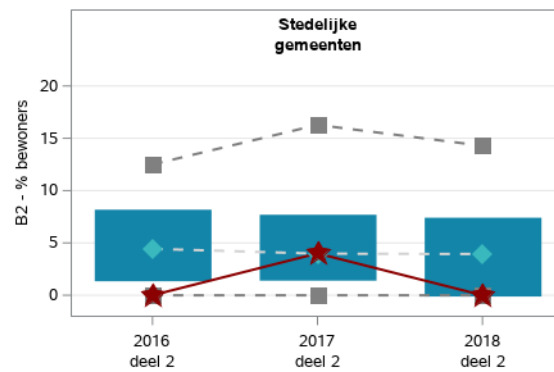


Urbanisatiegraad

21.6% van 314 woonzorgcentra in stedelijke gemeenten heeft een cijfer lager dan of gelijk aan dat van uw WZC.

Van alle woonzorgcentra in stedelijke gemeenten zit:

- > 5% tussen 0.0 en 0.0 (minimum - P5);
- > 15% tussen 0.0 en 0.0 (P5 - P20);
- > 30% tussen 0.0 en 3.9 (P20 - P50);
- > 30% tussen 3.9 en 7.4 (P50 - P80);
- > 15% tussen 7.4 en 14.3 (P80 - P95);
- > 5% tussen 14.3 en 43.2 (P95 - maximum).



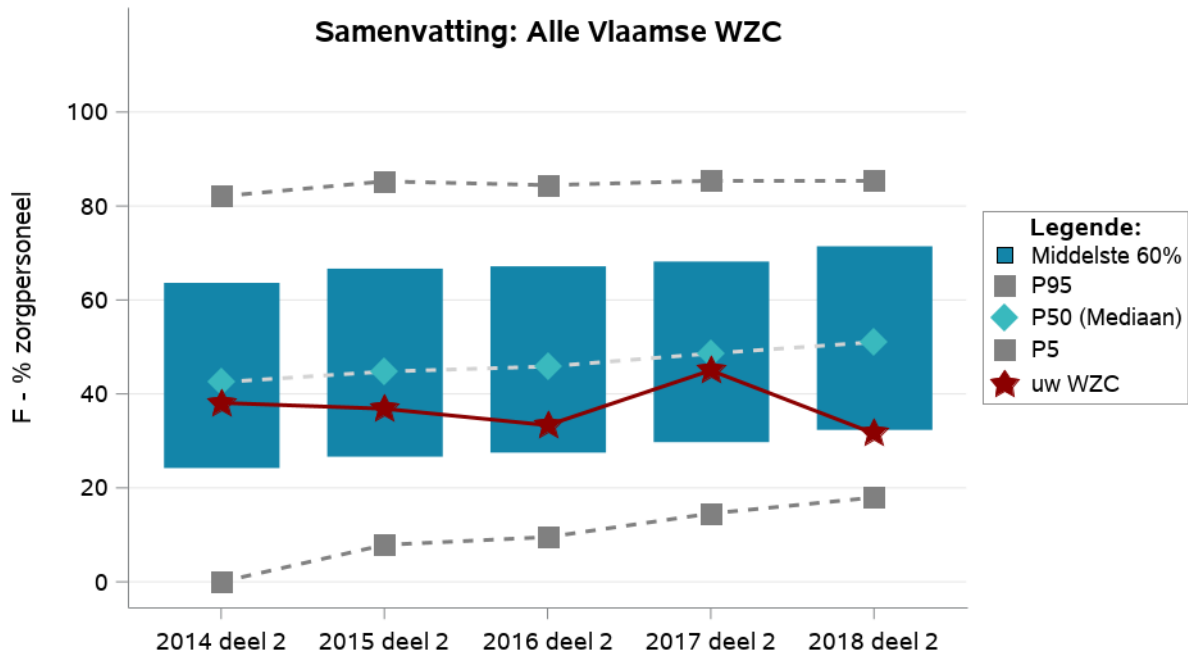
F - % zorgpersoneel gevaccineerd tegen influenza waarbij het vaccin betaald is door het woonzorgcentrum

Bespreking voor laatste periode: 2018 deel 2

31.6% van de zorgpersoneelsleden met een contract op 1 december in uw WZC kreeg een influenza-vaccinatie die betaald was door het woonzorgcentrum. Hiermee heeft 18.2% van 804 Vlaamse woonzorgcentra een cijfer lager dan of gelijk aan dat van uw WZC.

Van alle woonzorgcentra zit:

- > 5% tussen 0.0 en 17.9 (minimum - P5);
- > 15% tussen 17.9 en 32.6 (P5 - P20);
- > 30% tussen 32.6 en 51.0 (P20 - P50);
- > 30% tussen 51.0 en 71.4 (P50 - P80);
- > 15% tussen 71.4 en 85.4 (P80 - P95);
- > 5% tussen 85.4 en 100.0 (P95 - maximum).

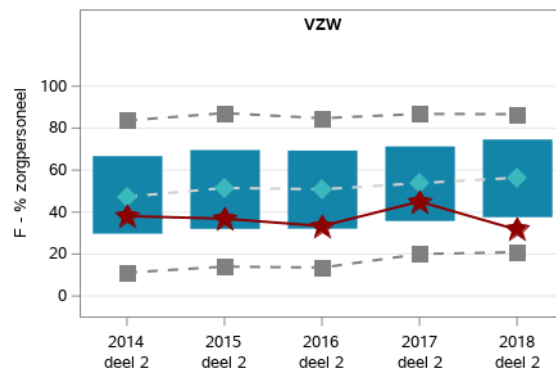


Beheersinstantie

13.7% van 448 woonzorgcentra beheerd door een VZW heeft een cijfer lager dan of gelijk aan dat van uw WZC.

Van alle woonzorgcentra beheerd door een VZW zit:

- > 5% tussen 0.0 en 20.9 (minimum - P5);
- > 15% tussen 20.9 en 38.2 (P5 - P20);
- > 30% tussen 38.2 en 56.4 (P20 - P50);
- > 30% tussen 56.4 en 74.6 (P50 - P80);
- > 15% tussen 74.6 en 86.7 (P80 - P95);
- > 5% tussen 86.7 en 100.0 (P95 - maximum).

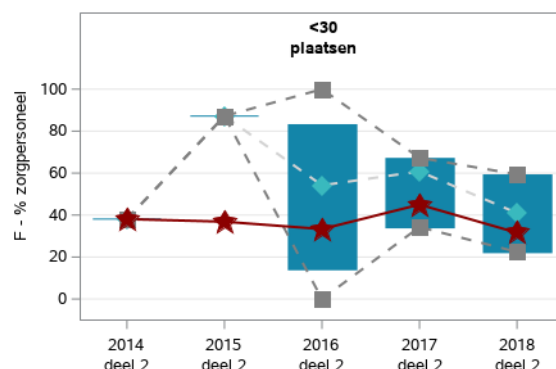


Capaciteit

-275% van 22 woonzorgcentra met een gelijkaardige capaciteit heeft een cijfer lager dan of gelijk aan dat van uw WZC.

Van alle woonzorgcentra met <30 plaatsen zit:

- > 5% tussen 22.4 en 22.4 (minimum - P5);
- > 15% tussen 22.4 en 22.4 (P5 - P20);
- > 30% tussen 22.4 en 41.0 (P20 - P50);
- > 30% tussen 41.0 en 59.4 (P50 - P80);
- > 15% tussen 59.4 en 59.4 (P80 - P95);
- > 5% tussen 59.4 en 59.4 (P95 - maximum).

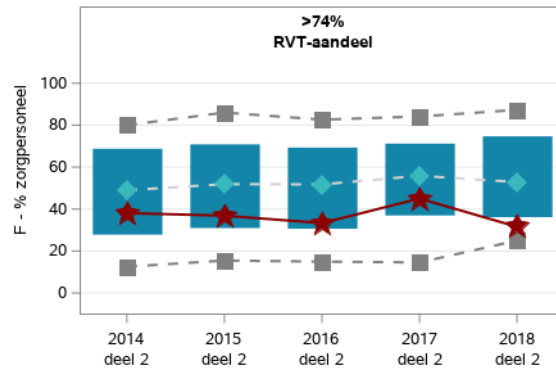


Aandeel RVT

12.1% van 107 woonzorgcentra met een gelijkaardig RVT-aandeel heeft een cijfer lager dan of gelijk aan dat van uw WZC.

Van alle woonzorgcentra met 75% of meer zit:

- > 5% tussen 0.0 en 25.0 (minimum - P5);
- > 15% tussen 25.0 en 36.8 (P5 - P20);
- > 30% tussen 36.8 en 52.9 (P20 - P50);
- > 30% tussen 52.9 en 74.7 (P50 - P80);
- > 15% tussen 74.7 en 87.3 (P80 - P95);
- > 5% tussen 87.3 en 94.2 (P95 - maximum).

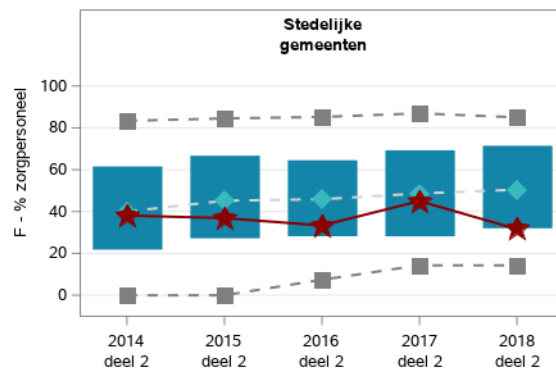


Urbanisatiegraad

17.5% van 314 woonzorgcentra in stedelijke gemeenten heeft een cijfer lager dan of gelijk aan dat van uw WZC.

Van alle woonzorgcentra in stedelijke gemeenten zit:

- > 5% tussen 0.0 en 14.3 (minimum - P5);
- > 15% tussen 14.3 en 32.6 (P5 - P20);
- > 30% tussen 32.6 en 50.5 (P20 - P50);
- > 30% tussen 50.5 en 71.4 (P50 - P80);
- > 15% tussen 71.4 en 85.0 (P80 - P95);
- > 5% tussen 85.0 en 100.0 (P95 - maximum).



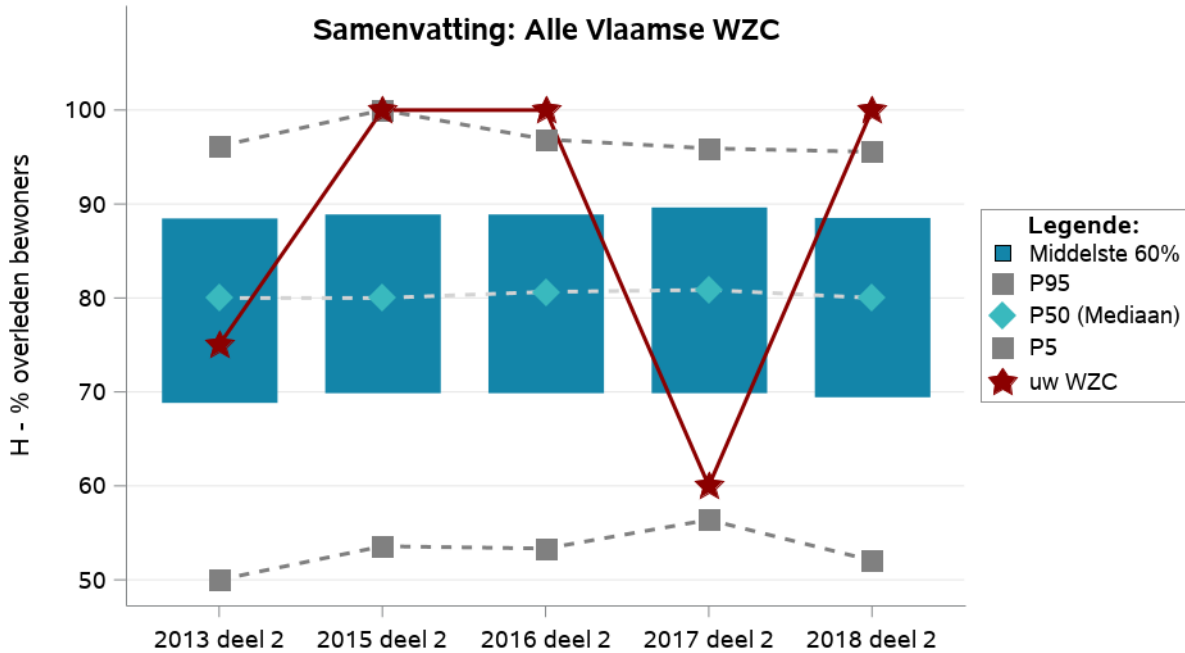
H - % overleden bewoners met als overlijdensplaats het woonzorgcentrum

Bespreking voor laatste periode: 2018 deel 2

100% van de overleden bewoners in uw WZC overleed in het woonzorgcentrum zelf in het voorbije kalenderjaar. Hiermee heeft 100.0% van 804 Vlaamse woonzorgcentra een cijfer lager dan of gelijk aan dat van uw WZC.

Van alle woonzorgcentra zit:

- > 5% tussen 0.0 en 52.1 (minimum - P5);
- > 15% tussen 52.1 en 69.6 (P5 - P20);
- > 30% tussen 69.6 en 80.0 (P20 - P50);
- > 30% tussen 80.0 en 88.5 (P50 - P80);
- > 15% tussen 88.5 en 95.6 (P80 - P95);
- > 5% tussen 95.6 en 100.0 (P95 - maximum).

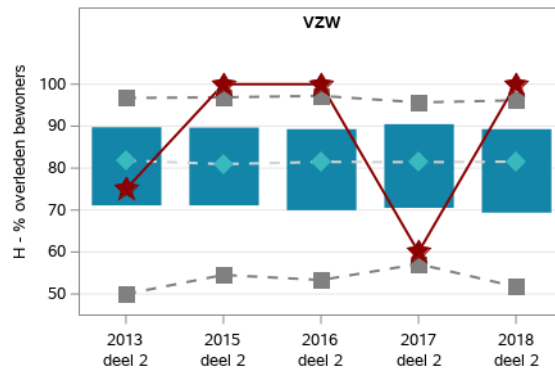


Beheersinstantie

100.0% van 448 woonzorgcentra beheerd door een VZW heeft een cijfer lager dan of gelijk aan dat van uw WZC.

Van alle woonzorgcentra beheerd door een VZW zit:

- > 5% tussen 7.7 en 51.7 (minimum - P5);
- > 15% tussen 51.7 en 69.7 (P5 - P20);
- > 30% tussen 69.7 en 81.5 (P20 - P50);
- > 30% tussen 81.5 en 89.3 (P50 - P80);
- > 15% tussen 89.3 en 96.2 (P80 - P95);
- > 5% tussen 96.2 en 100.0 (P95 - maximum).

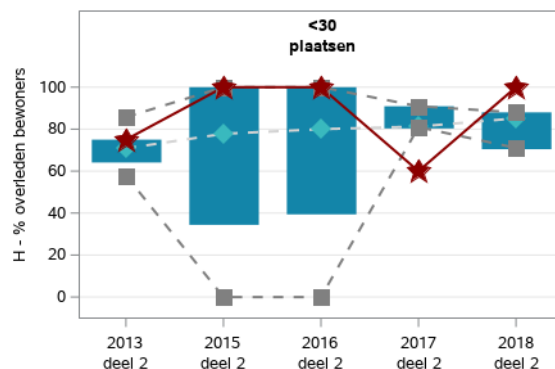


Capaciteit

100.0% van 22 woonzorgcentra met een gelijkaardige capaciteit heeft een cijfer lager dan of gelijk aan dat van uw WZC.

Van alle woonzorgcentra met <30 plaatsen zit:

- > 5% tussen 71.1 en 71.1 (minimum - P5);
- > 15% tussen 71.1 en 71.1 (P5 - P20);
- > 30% tussen 71.1 en 85.1 (P20 - P50);
- > 30% tussen 85.1 en 88.0 (P50 - P80);
- > 15% tussen 88.0 en 88.0 (P80 - P95);
- > 5% tussen 88.0 en 88.0 (P95 - maximum).

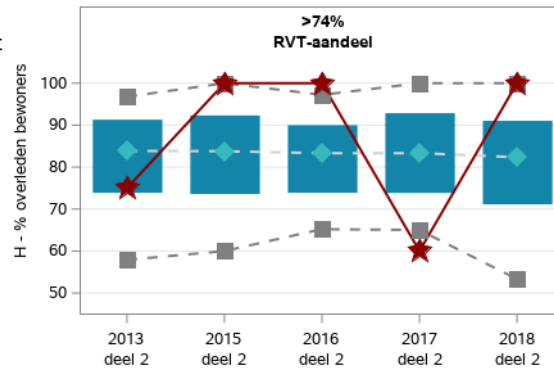


Aandeel RVT

100.0% van 107 woonzorgcentra met een gelijkaardig RVT-aandeel heeft een cijfer lager dan of gelijk aan dat van uw WZC.

Van alle woonzorgcentra met 75% of meer zit:

- > 5% tussen 10.5 en 53.3 (minimum - P5);
- > 15% tussen 53.3 en 71.4 (P5 - P20);
- > 30% tussen 71.4 en 82.4 (P20 - P50);
- > 30% tussen 82.4 en 91.0 (P50 - P80);
- > 15% tussen 91.0 en 100.0 (P80 - P95);
- > 5% tussen 100.0 en 100.0 (P95 - maximum).

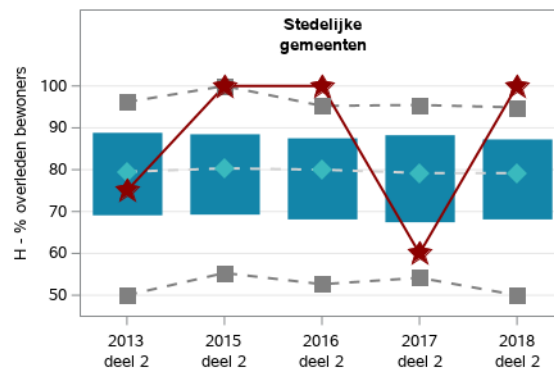


Urbanisatiegraad

100.0% van 314 woonzorgcentra in stedelijke gemeenten heeft een cijfer lager dan of gelijk aan dat van uw WZC.

Van alle woonzorgcentra in stedelijke gemeenten zit:

- > 5% tussen 7.7 en 50.0 (minimum - P5);
- > 15% tussen 50.0 en 68.4 (P5 - P20);
- > 30% tussen 68.4 en 79.2 (P20 - P50);
- > 30% tussen 79.2 en 87.2 (P50 - P80);
- > 15% tussen 87.2 en 94.9 (P80 - P95);
- > 5% tussen 94.9 en 100.0 (P95 - maximum).



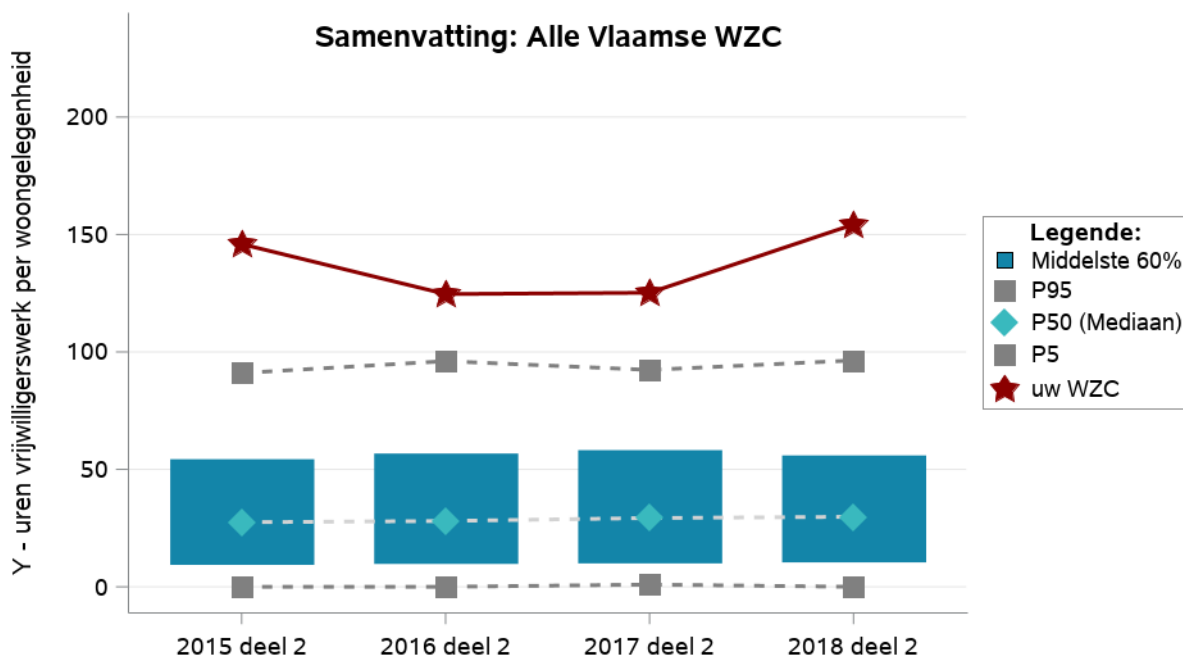
Y - Verhouding van de jaarlijks gepresteerde uren vrijwilligerswerk t.o.v. het aantal woonegelegenheden

Bespreking voor laatste periode: 2018 deel 2

154.3% uren vrijwilligerswerk per wooneenheid had uw WZC in het voorbije kalenderjaar. Hiermee heeft 99.0% van 804 Vlaamse woonzorgcentra een cijfer lager dan of gelijk aan dat van uw WZC.

Van alle woonzorgcentra zit:

- > 5% tussen 0.0 en 0.0 (minimum - P5);
- > 15% tussen 0.0 en 10.9 (P5 - P20);
- > 30% tussen 10.9 en 29.8 (P20 - P50);
- > 30% tussen 29.8 en 55.9 (P50 - P80);
- > 15% tussen 55.9 en 96.4 (P80 - P95);
- > 5% tussen 96.4 en 287.5 (P95 - maximum).

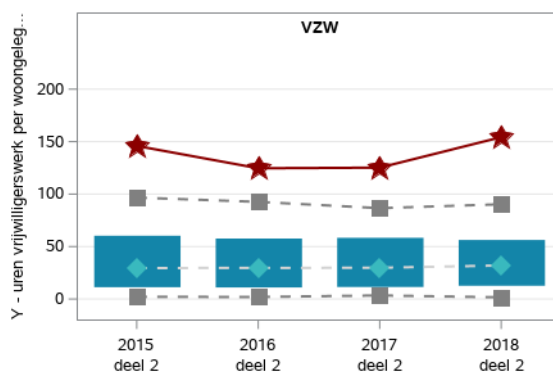


Beheersinstantie

98.9% van 448 woonzorgcentra beheerd door een VZW heeft een cijfer lager dan of gelijk aan dat van uw WZC.

Van alle woonzorgcentra beheerd door een VZW zit:

- > 5% tussen 0.0 en 1.6 (minimum - P5);
- > 15% tussen 1.6 en 13.9 (P5 - P20);
- > 30% tussen 13.9 en 32.0 (P20 - P50);
- > 30% tussen 32.0 en 56.3 (P50 - P80);
- > 15% tussen 56.3 en 90.3 (P80 - P95);
- > 5% tussen 90.3 en 287.5 (P95 - maximum).

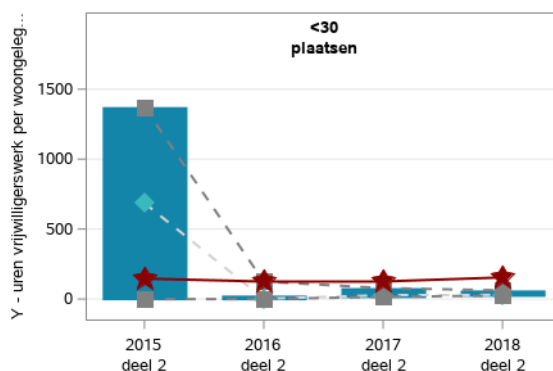


Capaciteit

50.0% van 22 woonzorgcentra met een gelijkaardige capaciteit heeft een cijfer lager dan of gelijk aan dat van uw WZC.

Van alle woonzorgcentra met <30 plaatsen zit:

- > 5% tussen 24.6 en 24.6 (minimum - P5);
- > 15% tussen 24.6 en 24.6 (P5 - P20);
- > 30% tussen 24.6 en 29.1 (P20 - P50);
- > 30% tussen 29.1 en 61.6 (P50 - P80);
- > 15% tussen 61.6 en 61.6 (P80 - P95);
- > 5% tussen 61.6 en 61.6 (P95 - maximum).

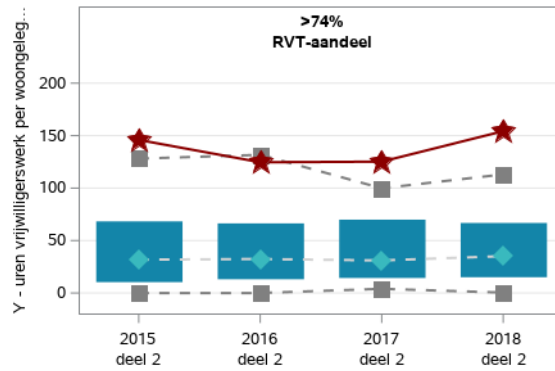


Aandeel RVT

98.7% van 107 woonzorgcentra met een gelijkaardig RVT-aandeel heeft een cijfer lager dan of gelijk aan dat van uw WZC.

Van alle woonzorgcentra met 75% of meer zit:

- > 5% tussen 0.0 en 0.4 (minimum - P5);
- > 15% tussen 0.4 en 16.3 (P5 - P20);
- > 30% tussen 16.3 en 35.1 (P20 - P50);
- > 30% tussen 35.1 en 66.8 (P50 - P80);
- > 15% tussen 66.8 en 113.1 (P80 - P95);
- > 5% tussen 113.1 en 227.2 (P95 - maximum).



Urbanisatiegraad

99.0% van 314 woonzorgcentra in stedelijke gemeenten heeft een cijfer lager dan of gelijk aan dat van uw WZC.

Van alle woonzorgcentra in stedelijke gemeenten zit:

- > 5% tussen 0.0 en 0.4 (minimum - P5);
- > 15% tussen 0.4 en 10.6 (P5 - P20);
- > 30% tussen 10.6 en 29.4 (P20 - P50);
- > 30% tussen 29.4 en 53.2 (P50 - P80);
- > 15% tussen 53.2 en 88.4 (P80 - P95);
- > 5% tussen 88.4 en 287.5 (P95 - maximum).

